

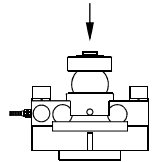
QS05-D Digital Load cells

Special features 特点

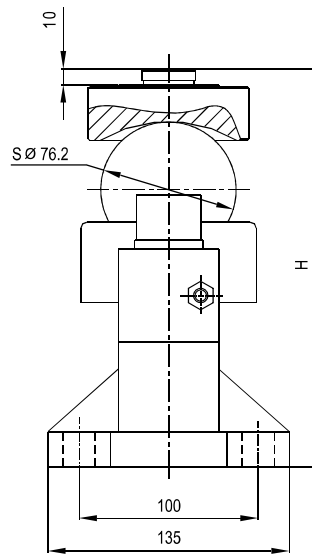
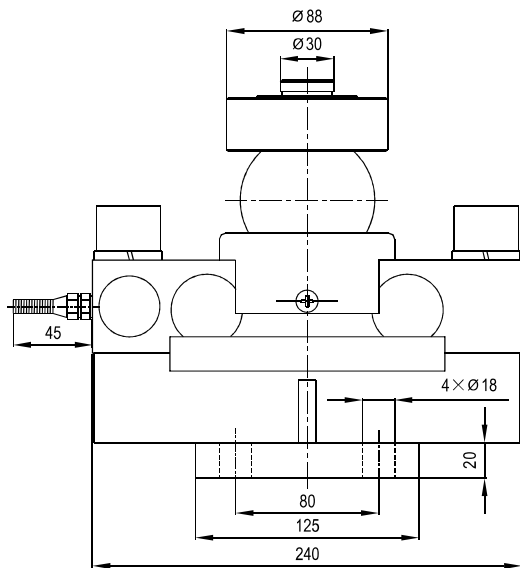
- Digital output signal (RS-485/4-wire)
- Nominal(rated) loads:10t...40t
- Self restoring
- Laser welded,IP68
- Simple to install
- Inbuild overvoltage protection
- 数字信号输出 (RS485/四线制)
- 额定量程范围: 10t ~ 40t
- 自复位钢球压头结构
- 激光焊接IP68
- 安装简便
- 内置过电压保护



汽车衡、轨道衡、轴量秤及各种专用衡器
Truck scale,railway scale,hopper scale,and other special weighing apparatus



Dimensions and Accessories 尺寸和附件 (in mm; 1 mm=0.03937 inches)



Emax[t]	H
10,15,20,25,30	224.8
40	230.8

Wiring code 配线

Gnd	地线	black 黑色
Vcc	电源	red 红色
A	信号A	green 绿色
B	信号B	white 白色

Maxium Transmitting Distance 最大传输距离

单根导线截面积(mm) ²	0.12	0.3	0.5	0.8	1	1.2
最大传输距离(m)	110	270	450	730	910	1000

Specifications 技术说明

Item 项目	Unit 单位	Parameter 参数					
Accuracy class to OIML R60 精度等级		C 1			C 3		
Maximum capacity (E_{max}) 额定载荷	t	10,15,20,25,30,40					
Minimum LC verification interval (V _{min}) 最小检定分度值	% of E _{max}	0.0200			0.0100		
Sensitivity (C_n) 灵敏度	digit	1 000 000					
Temperature effect on zero balance (TK ₀) 温度对零点影响	% of C _n /10K	±0.02			±0.0170		
Temperature effect on sensitivity (TK _c) 温度对灵敏度影响	% of C _n /10K	±0.02			±0.0170		
Hysteresis error (d _{hy}) 滞后误差	% of C _n	±0.0270			±0.0180		
Non-linearity(d _{lin}) 非线性误差	% of C _n	±0.0250			±0.0167		
Creep(d _{cr}) over 30 min. 蠕变及蠕变恢复	% of C _n	±0.030			±0.0167		
Current consumption 电流损耗	mA	<21					
Baudrate 波特率	Baud	9600					
Number of bus addresses 总线地址数		max.32					
Nominal range of excitation voltage (B_u) 额定电压	V(DC)	7~12					
Asynchrone Interface 异步接口		RS485/4-Wire					
Service temperature range (B _{tu}) 工作温度	°C	-20...+60					
Safe load limit (E _L) & Break load (E _d) 安全承载&破坏载荷	% of E _{max}	150 & 300					
Protection class according to EN 60 529 (IEC 529) 保护等级		IP68					
Material :Measuring element 材料:测量元件 Cable fitting 电缆配件/Cable sheath 电缆护套		Stainless or alloy steel Stainless steel /PVC					
Maximum capacity (E _{max}) 额定载荷	t	10	15	20	25	30	40
Min. scale verification (e _{min}) according to EN 45 501 [...#=#max. Number of load cells] 秤的最小检定分度值	kg	5 [6#]	5 [6#]	5 [6#] 10 [8#]	10 [8#]	10 [8#]	10 [6#] 20 [8#]
Recommended maximum weighing capacity of scale 推荐秤的额定载荷	t	20	30	50 80	80	100	120 150
Deflection at E _{max} (s _{nom}) ,approx 最大载荷下的变形量	mm	<0.55					
Weight(G),approx 重量	kg	15.5	16			16.5	
Cable 电缆: Diameter 直径: ∅6mm Length 长度	m	8	10	12/15		16	

Wiring code 配线

GND	地线	black	黑色
Vcc	电源	red	红色
A	信号A	green	绿色
B	信号B	white	白色